

A large falcon with spread wings is flying in the upper half of the image against a blue sky with light clouds. Below the bird, a power line worker is seen from the back, wearing a red helmet and a dark blue uniform with a patch on the back that matches the 'ЭкоНИОКР' logo. The worker is holding a thick black cable. In the background, several high-voltage power line towers are visible against the sky.

КАТАЛОГ ПРОДУКЦИИ

Специальные птицезащитные устройства

Союз охраны птиц России

Russian Bird Conservation Union

Общероссийская общественная организация

Координационный центр: Москва, 111123, шоссе Энтузиастов, д. 60, корп. 1

RUSSIA Moscow 111123, Shosse Enthuziastov, 60, building 1

Тел./факс: +7 (495) 672 2263 Интернет: www.rbcu.ru e-mail: mail@rbcu.ru



Дата: 21 ноября 2013 г.

Код: VZ

Номер: 2013 – 105

На исх. № 110/13 от 20 ноября 2013 г.

И.о. генерального директора
ООО «Эко-НИОКР»
Тетневу С.Г.

Заключение

**о соответствии специальных птицевоздушных устройств
производства ООО «Эко-НИОКР» (Ульяновск, Россия)
требованиям орнитологической безопасности**

Специальные ПЗУ-6-10кВ производства ООО «Эко-НИОКР» представляют собой полимерные изолирующие кожухи, образующие модельный ряд, обеспечивающий конструктивную совместимость с большинством видов узлов крепления проводов к изоляторам воздушных ЛЭП, эксплуатируемых на территории России и других стран бывшего СССР.

Специальные ПЗУ-6-10кВ производства ООО «Эко-НИОКР» в базовой комплектации обеспечивают изоляцию токоведущих проводов на участке длиной до 1400 мм, что соответствует положениям Руководства VDE-AR-N 4210-11 Союза немецких электротехников (VDE) «Охрана птиц на воздушных линиях электропередачи среднего напряжения».

Натурно-стендовые испытания, проведенные с использованием живых хищных птиц (степной орёл и длиннохвостая неясыть) 24.04.2010 г. в Симбирском центре спасения птиц, а также полигонные испытания, проведенные в течение годового цикла 2012/2013 гг. на действующих ВЛ 10 кВ ОАО Волгоградэнерго (ПС «Катричево») и ОАО Калмэнерго (ПС «Яшкуль»), показали высокую эффективность ПЗУ-6-10кВ производства ООО «Эко-НИОКР» в условиях высокой интенсивности контактов птиц с опорами (включая птиц редких видов – курганник, степной орёл).

По заключению экспертов Союза охраны птиц России, специальные птицевоздушные устройства модельного ряда ПЗУ-6-10кВ производства ООО «Эко-НИОКР» (Ульяновск, Россия) соответствуют требованиям, предъявляемым действующим отечественным законодательством в области охраны животного мира, а также рекомендациям зарубежных и международных организаций в сфере орнитологической безопасности электроустановок.

Президент
Союза охраны птиц России



В.А. Зубакин

О КОМПАНИИ

● ООО «Эко-НИОКР» - организация, осуществляющая полный цикл создания птицевозащитной электротехнической продукции – от проведения научно-исследовательских опытно-конструкторских работ в сфере орнитологической безопасности электроустановок до организации серийного производства и поставки потребителям широкого ассортимента моделей специальных птицевозащитных устройств, предназначенных для обеспечения устойчивого функционирования объектов электросетевого хозяйства.

● Наше Общество образовано в 2006 году и, пройдя десятилетний период своего профессионального становления, заслуженно занимает лидирующие позиции на отечественном рынке современных птицевозащитных устройств.

● В состав коллектива ООО «Эко-НИОКР» и его партнёров входят высококвалифицированные специалисты технического профиля (конструкторы, инженеры, технологи) и профессиональные орнитологи, специализирующиеся в области защиты птиц в техногенной среде, что позволяет находить оптимальные конструктивные решения, обеспечивающие соответствие продукции, как нормативно-техническим требованиям (ПУЭ, СТО, ТТ), так и условиям биосовместимости с учётом анатомических особенностей и поведенческих реакций птиц в любых природно-географических зонах, что имеет решающее значение при оценке эффективности птицевозащитной продукции.

● Мы постоянно совершенствуем нашу продукцию, формируем номенклатуру конструкций ПЗУ, ориентируясь не только на традиционные виды оснастки, но и выполняем разработку конструкций по индивидуальным техническим заданиям заказчиков для любой конкретной электроустановки. В настоящее время ООО «Эко НИОКР» обладает самым широким модельным рядом ПЗУ собственной разработки среди российских производителей.

● В последнее время нам удалось решить одну из наиболее актуальных для потребителей задач обеспечения монтажа ПЗУ без отключения электросетевых объектов и без использования ремённых креплений-стяжек. Выполнен комплекс конструкторских работ и налажено производство комплекта ПЗУ и монтажных инструментов, позволяющих осуществлять оснащение опор ЛЭП птицевозащитными устройствами дистанционно с земли при помощи оригинальной монтажной штанги. Применение данного комплекта многократно снижает потери, связанные с отключением электросетей при производстве монтажных работ.

● Все наши изделия проходят предварительную экспертную оценку, лабораторные, натурно-стендовые и полигонные испытания в экстремальных условиях эксплуатации, по итогам которых принимаются решения о запуске новых либо модернизированных моделей в серийное производство.

● Мы стремимся к соответствию нашей продукции современным зарубежным образцам и международным стандартам в сфере орнитологической безопасности, новейшим разработкам в области птицевозащитной электротехники. О достоинствах наших изделий свидетельствуют положительные отзывы потребителей, а также специалистов по защите птиц.

● Вся продукция ООО «Эко-НИОКР» сертифицирована.

● Уже в 2014 году продукция ООО «Эко-НИОКР» прошла сертификацию по условиям «Газпромсерт» и признана соответствующей «Техническим требованиям к опорам ВЛ 6-20 кВ, входящим в них элементам и устройствам защиты птиц от поражения электрическим током, применяемым при строительстве/реконструкции ВЛ 6-20 кВ на объектах ПАО «Газпром». Птицевозащитные устройства ООО «Эко-НИОКР» включены в реестр энергетического оборудования управления энергетикой ПАО «Газпром».

● В 2016 году преимущества наших птицевозащитных устройств были отмечены Министерством природных ресурсов России, разместившем соответствующие Методические рекомендации на своём официальном сайте – <http://www.mnr.gov.ru/upload/iblock/b88/pzu.pdf>.

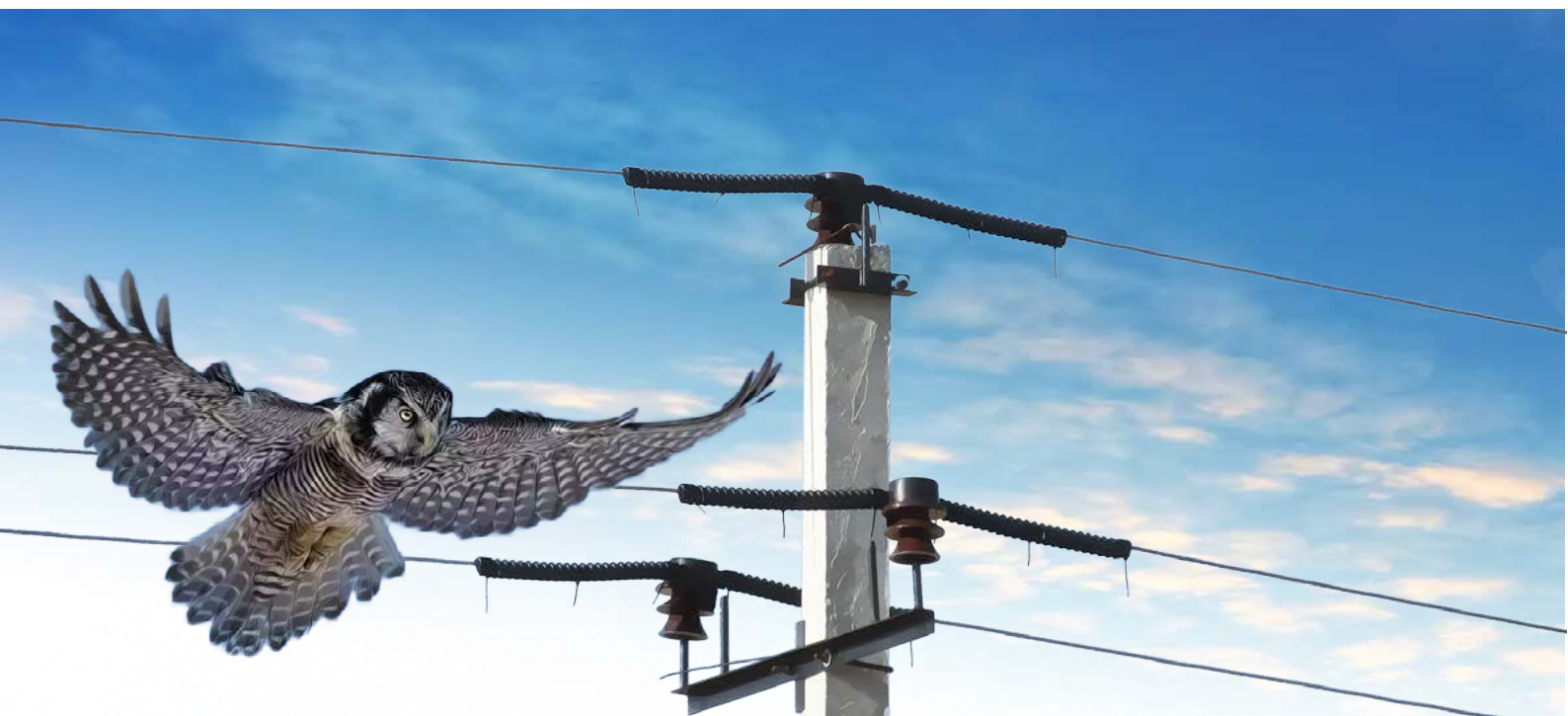
● Высокую оценку нашим ПЗУ дали специалисты Союза охраны птиц России, которые настойчиво добиваются от всех производителей птицевозащитных устройств повышения качества изделий и расширения их ассортимента.

● Продукция ООО «Эко-НИОКР» пользуется спросом не только в России, но и за её пределами.

ПЗУ-6-10кВ производства ООО «Эко-НИОКР» допущены к применению на опасных производственных объектах Комитетом по государственному контролю за ЧС и промышленной безопасностью МЧС Республики Казахстан.

● Одним из хорошо зарекомендовавших себя направлений деятельности ООО «Эко-НИОКР» является оказание хозяйствующим субъектам услуг по проведению орнитологического обследования электросетевых объектов с целью локализации участков с повышенным риском гибели особо ценных краснокнижных ЛЭП-уязвимых птиц, (выявление гнездовых участков, мест сезонных и иных скоплений), что позволяет владельцам ЛЭП существенно сократить расходы при одновременном повышении эффективности птицевозащитных мероприятий, исключить неоправданные компенсационные платежи, обусловленные чрезвычайно высокими нормативами стоимости птиц, установленными в России для объектов животного мира.

● Максимально быстрое реагирование на запросы клиентов и высокая мобильность наших специалистов позволяют оперативно (в течение 1-5 дней) комплектовать и отгружать продукцию независимо от её ассортимента и объёма, а также выезжать в любую географическую точку России для проведения орнитологического обследования и консультаций.



ПЗУ-6-10кВ-МП-2 / ПЗУ-6-10кВ-МП-2(КЗ)



НАЗНАЧЕНИЕ:

Применяется для установки на промежуточные, концевые и ответвительные опоры со штыревой изоляцией (изоляторы ШФ-10; ШФ-20; ШС-10; ШС-20; ШТИЗ-10В; ШТИЗ-20В и их модификации) с боковой вязкой провода, в том числе с двойным креплением.

КРАТКОЕ ОПИСАНИЕ:

- ПЗУ-6-10кВ-МП-2 – устройство сборное, состоит из цельного капота и двух гофр-рукавов, крепится на проводе ВЛ с помощью внутренних многоразовых креплений – клипс ЗМИ-2.
- ПЗУ-6-10кВ-МП-2 (КЗ) – устройство сборное, состоит из цельного капота и двух гофр-рукавов, крепится на проводе ВЛ с помощью внешних защёлок ЗМИ-1.

ПРЕИМУЩЕСТВА ПЗУ-6-10кВ-МП-2:

Конструкция устройства позволяет выполнять монтаж на ВЛ с земли без снятия напряжения при помощи оперативной штанги, на сегодняшний день аналогов на отечественном рынке нет. Предварительная сборка, быстрая установка, легкость, компактность и экономичность изделия.

ПРЕИМУЩЕСТВА ПЗУ-6-10кВ-МП-2 (КЗ):

Средства крепления устанавливаются снаружи в обхват гофр-рукава, что исключает срыв ПЗУ с изолятора даже при экстремальных ветровых нагрузках, а также при любых воздействиях хищных птиц. Предварительная сборка, быстрая установка, легкость, компактность и экономичность изделия.

Данные устройства выпускаются в исполнении НГ с классом стойкости к воспламеняемости не ниже - FV(ПВ)0, по ТУ 2291-001-25526559-2014.



ПЗУ-6-10кВ-ПС-2



НАЗНАЧЕНИЕ:

Применяется для установки на поддерживающий зажим ПГН-1-5; ПГН-2-6; ПГН-2-6А; ПГН-3-5; ПГ-25/6-12; ПГ-25/6-12А; ПГ-30/12-20; ПГ-30/12-20А; ПГ-30/12-20К; ПГ-30/18-28П с ушком однолапчатым подвесного стеклянного изолятора.

КРАТКОЕ ОПИСАНИЕ:

Устройство сборное, состоит из капота и двух гофр-рукавов, крепится на проводе ВЛ с помощью внутренних многоразовых креплений - клипс ЗМИ-2. Оригинальная конструкция капота, состоящего из двух частей, соединённых между собой снизу осевыми шарнирами, которые позволяют раскрывать и закрывать капот. В верхней части

предусмотрены замки-защелки для запираения. Гофр-рукава крепятся к капоту замковым соединением, которое является частью конструкции. Устройство является эксклюзивным, на сегодняшний день аналогов на отечественном рынке нет.

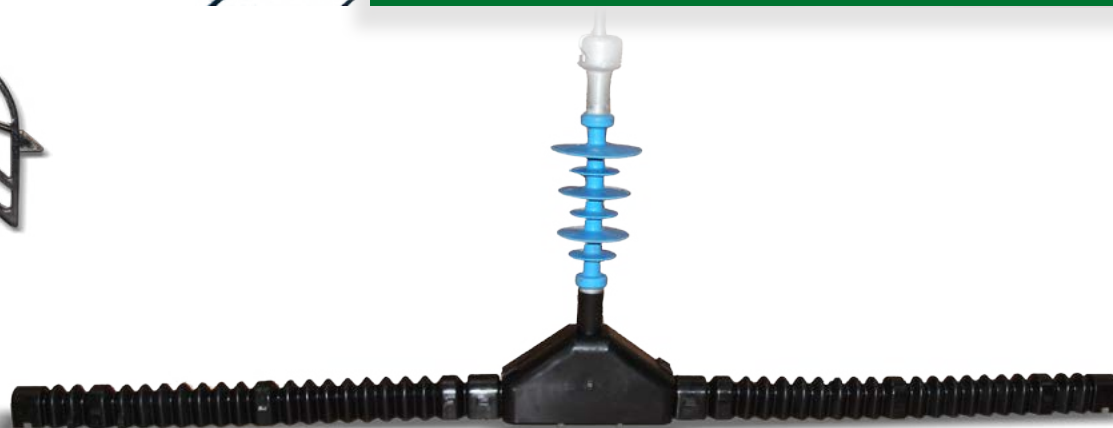
ПРЕИМУЩЕСТВА:

Предварительная сборка, быстрая установка капота «в два щелчка», лёгкость, компактность, экономичность изделия по сравнению с аналогичными устройствами других производителей.

Данное устройство выпускается в исполнении НГ с классом стойкости к воспламеняемости не ниже - FV(ПВ)0, по ТУ 2291-001-25526559-2014.



ПЗУ-6-10кВ-ЛК



НАЗНАЧЕНИЕ:

Применяется для установки на оконцеватель с проушиной и поддерживающий зажим ПГН-1-5; ПГН-2-6; ПГН-2-6А; ПГН-3-5; ПГ-25/6-12; ПГ-25/6-12А; ПГ-30/12-20; ПГ-30/12-20А; ПГ-30/12-20К; ПГ-30/18-28П подвешенного полимерного изолятора.

КРАТКОЕ ОПИСАНИЕ:

Устройство сборное, состоит из капота и двух гофр-рукавов, крепится на проводе ВЛ с помощью внутренних многоразовых креплений - клипс ЗМИ-2. Оригинальная

конструкция капота, состоящего из двух частей, соединённых между собой снизу осевыми шарнирами, которые позволяют раскрывать и закрывать капот. В верхней части предусмотрены замки-защелки для запираения.

ПРЕИМУЩЕСТВА:

Предварительная сборка, быстрая установка капота «в два щелчка», лёгкость, компактность, экономичность изделия по сравнению с аналогичными устройствами других производителей. Устройство является эксклюзивным, на сегодняшний день аналогов на отечественном рынке нет.

Данное устройство выпускается в исполнении НГ с классом стойкости к воспламеняемости не ниже - FV(ПВ)0, по ТУ 2291-001-25526559-2014.



ПЗУ-6-10кВ-ТР



НАЗНАЧЕНИЕ:

Применяется для установки на опоры с разъединителями РЛНД-10, а также на КТП 10/0,4 кВ с проходными изоляторами.

КРАТКОЕ ОПИСАНИЕ:

Комплект представляет собой набор изолирующих элементов, защищающих все открытые контакты разъединителя РЛНД-10 и проходных изоляторов КТП 10/0,4 кВ. Максимальный защитный эффект достигается заменой шлейфов не изолированных проводов изолированными проводами типа СИП-3 или изоляцией проводов самоспекающей лентой (ССЛ) так, чтобы расстояние от незащи-

щенного участка провода до заземленных частей РЛНД-10 и КТП составляло не менее 700 мм. При наличии на КТП штыревых изоляторов с незащищенными шлейфами вводов следует использовать соответствующие модели ПЗУ изолирующего типа (например ПЗУ-6-10кВ-МП-2).

ПРЕИМУЩЕСТВА:

Защита всех открытых контактов разъединителя РЛНД-10 и проходных изоляторов КТП 10/0,4 кВ. Самое выгодное предложение на отечественном рынке.

Данное устройство выпускается в исполнении НГ с классом стойкости к воспламеняемости не ниже - FV(ПВ)0, по ТУ 2291-001-25526559-2014.



ПЗУ-6-10кВ-У-2



НАЗНАЧЕНИЕ:

Применяется для установки на анкерно-угловые опоры со штыревой изоляцией (изоляторы ШФ-10; ШФ-20; ШС-10; ШС-20; ШТИЗ-10В; ШТИЗ-20В и их модификации) с боковой вязкой провода.

КРАТКОЕ ОПИСАНИЕ:

- ПЗУ-6-10кВ-У-2 – устройство сборное, состоит из двух цельных капотов, двух гофр-рукавов и одного соединителя, закрывающего участок провода между двумя изоляторами, крепится на проводе ВЛ с помощью внутренних многоразовых креплений - клипс ЗМИ-2.
- ПЗУ-6-10кВ-У-2 (КЗ) - устройство сборное, состоит из двух цельных капотов, двух гофр-рукавов и одного соединителя, закрывающего участок провода между двумя изоляторами, крепится на проводе ВЛ с помощью внешних защёлок ЗМИ-1.

ПРЕИМУЩЕСТВА ПЗУ-6-10кВ-У-2:

Предмонтажная сборка и внутренний крепёж, позволяют производить ускоренный и менее трудоемкий монтаж. Закрывает провод в промежутке между двумя изоляторами даже в случае увеличенного, нестандартного расстояния, что значительно повышает эффективность работы устройства по сравнению с аналогичными устройствами других производителей.

ПРЕИМУЩЕСТВА ПЗУ-6-10кВ-У-2 (КЗ):

Средства крепления устанавливаются снаружи в обхват гофр-рукава, что исключает срыв ПЗУ с изолятора даже при экстремальных ветровых нагрузках, а также при любых воздействиях хищных птиц. Закрывает провод в промежутке между двумя изоляторами даже в случае увеличенного, нестандартного расстояния, что значительно повышает эффективность работы устройства по сравнению с аналогичными устройствами других производителей.

Данные устройства выпускаются в исполнении НГ с классом стойкости к воспламеняемости не ниже - FV(ПВ)0, по ТУ 2291-001-25526559-2014.



ПЗУ-6-10кВ-С-10 / ПЗУ-6-10кВ-С-20



НАЗНАЧЕНИЕ:

ПЗУ-6-10кВ-С-10 применяется для установки на промежуточные опоры со штыревой изоляцией (изоляторы ШФ-10, ШС-10, ШС-20Г, ШТИЗ-10В, ШТИЗ-20В и их модификации) с креплением провода на зажимах ЗАК-10-1;

ПЗУ-6-10кВ-С-20 применяется для установки на промежуточные опоры со штыревой изоляцией (изолятор ШФ-20 и его модификации) с креплением провода на зажимах ЗАК-10-1;

КРАТКОЕ ОПИСАНИЕ:

● ПЗУ-6-10кВ-С-10 – устройство предназначено для установки на штыревые изоляторы с малым диаметром юбки с креплением провода на антивибрационных зажимах ЗАК-10-1, крепится на проводе ВЛ с помощью атмосферостойких, высокопрочных хомутов-стяжек.

● ПЗУ-6-10кВ-С-20 – устройство предназначено для установки на штыревые изоляторы с большим диаметром юбки с креплением провода на антивибрационных зажимах ЗАК-10-1, крепится на проводе ВЛ с помощью атмосферостойких, высокопрочных хомутов-стяжек.

ПРЕИМУЩЕСТВА:

Устройства цельные, не требуют предмонтажной сборки и сборки на опоре. Простота установки, легкость, компактность, экономичность по сравнению с подобными изделиями других производителей.



ПЗУ-6-10кВ-Г



НАЗНАЧЕНИЕ:

Применяется для установки на промежуточные опоры со штыревой изоляцией (изоляторы ШФ-10; ШФ-20; ШФ-20 УО; ШС-10; ШС-20; ШТИЗ-10В; ШТИЗ-20В и их модификации) с головной вязкой провода.

КРАТКОЕ ОПИСАНИЕ:

Устройство цельное, крепится на проводе ВЛ с помощью атмосферостойких, высокопрочных хомутов-стяжек.

ПРЕИМУЩЕСТВА:

Устройство не требует предмонтажной сборки и сборки на опоре. Простота установки, легкость, компактность, экономичность по сравнению с подобными изделиями других производителей.



ПЗУ-6-10кВ-П / ПЗУ-6-10кВ-Т



НАЗНАЧЕНИЕ:

- ПЗУ-6-10кВ-П применяется для установки на промежуточные опоры со штыревой изоляцией (изоляторы ШПУ-10; ШПУ-20) с креплением провода при помощи прижимной планки.
- ПЗУ-6-10кВ-Т применяется для установки на промежуточные опоры со штыревой изоляцией (изоляторы ШТИЗ-10А; ШТИЗ-10Б; ШТИЗ-20А; ШТИЗ-20Б) с креплением провода при помощи прижимной планки.

КРАТКОЕ ОПИСАНИЕ:

Устройства цельные, крепятся на проводе ВЛ с помощью атмосферостойких, высокопрочных хомутов-стяжек.

ПРЕИМУЩЕСТВА:

Устройство не требует предмонтажной сборки и сборки на опоре. Простота установки, легкость, компактность, экономичность по сравнению с подобными изделиями других производителей.



ПЗУ-6-10кВ-МГЛБ



НАЗНАЧЕНИЕ:

Применяется для изоляции оголенного провода и дооснащения устройств ПЗУ-6-10кВ-МЛ-2, ПЗУ-6-10кВ-У-2, ПЗУ-6-10кВ-ПС-2, ПЗУ-6-10кВ-ЛК, ПЗУ-6-10кВ-ТР.

КРАТКОЕ ОПИСАНИЕ:

В конструкцию устройства заложена система надежных замков для надежного соединения между собой, что позволяет быстро и надежно наращивать длину ПЗУ при необходимости, а также изоляции отдельных участков оголенного провода. Комплектуется тремя вариантами крепежа: внутренняя клипса ЗМИ-2; внешняя защелка ЗМИ-1; хомут-стяжка.

ПРЕИМУЩЕСТВА:

Уникальная гибкость гофр-рукава позволяет защищать любые углы поворота провода. Специальные пазы для стыковки, надежные замки и три вида крепежа - все эти достоинства позволяют существенно расширить варианты применения данного изолирующего устройства.

Данные устройства выпускаются в исполнении НГ с классом стойкости к воспламенению не ниже - FV(ПВ)0, по ТУ 2291-001-25526559-2014.



ПЗУ-Б-ЗОНТ-ПС-70/120/160

НАЗНАЧЕНИЕ:

Устройства серии ПЗУ-Б-ЗОНТ-ПС барьерного типа предназначены для защиты гирлянд стеклянных изоляторов воздушных ЛЭП 35 кВ и выше, от неблагоприятного воздействия окружающей среды, в том числе загрязнения продуктами жизнедеятельности птиц. ПЗУ также препятствуют поражению птиц электрическим током через струю помета.

КРАТКОЕ ОПИСАНИЕ:

Устройства состоят из двух частей с вырезами по краям, образующими при сборке единое центральное посадочное отверстие. Крепятся при помощи двух болтовых соединений. Для более быстрого и легкого монтажа устройства предварительно собирается до подъема на опору.

ПРЕИМУЩЕСТВА:

Устройство изготовлено из композитного материала, обладает повышенной механической и ударной прочностью, высокими изоляционными свойствами, устойчивостью к атмосферным воздействиям. Легкость, компактность, экономичность изделия по сравнению с аналогичными устройствами других производителей.



ПЗУ-Б-ЗОНТ-ЛК

НАЗНАЧЕНИЕ:

Устройство ПЗУ-Б-ЗОНТ-ЛК барьерного типа предназначено для защиты подвесных полимерных изоляторов воздушных ЛЭП 10 кВ и выше, от неблагоприятного воздействия окружающей среды (ультрафиолет, осадки и т.д.), от загрязнения при покрасочных работах, в том числе загрязнения продуктами жизнедеятельности птиц. ПЗУ также препятствуют поражению птиц электрическим током через струю помета.

КРАТКОЕ ОПИСАНИЕ:

Устройство цельное с прорезью от внешнего края до центрального посадочного отверстия. Крепятся при помощи двух болтовых соединений

ПРЕИМУЩЕСТВА:

Простота и удобство монтажа за счет цельной не разъемной конструкции. Устройство изготовлено из композитного материала, обладает повышенной механической и ударной прочностью, высокими изоляционными свойствами, устойчивостью к атмосферным воздействиям. Легкость, компактность, экономичность изделия по сравнению с аналогичными устройствами других производителей.





**г. Ульяновск, Московское шоссе, 78 Б, строение 4.
Почтовый адрес: 432048, РФ, г.
Ульяновск, а/я 5008.
Сделать заказ
Вы можете по E-mail: birdprotect@yandex.ru
Тел.факс: (8422) 32-38-26
Тел.: (9272) 70-24-47**

<http://www.birdprotect.ru>